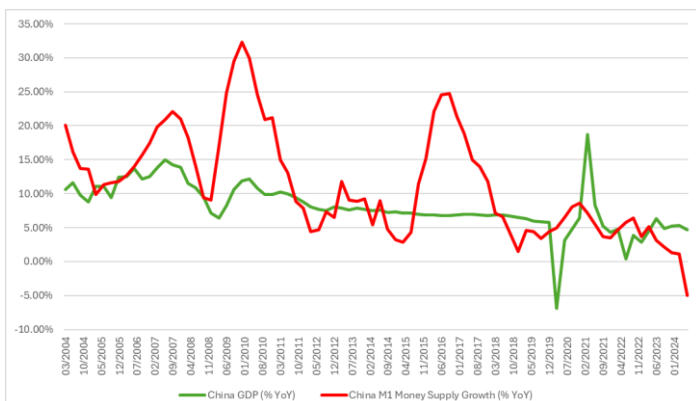




Citi ชี้ Carry Trade กลับมาโหดดอลลาร์
จีนกำลังหมดหนทาง พิจารณาให้รัฐบาลท้องถิ่นออกพันธบัตรซื้ออสังหาริมทรัพย์ที่ขายไม่ออก

Things you need to know

- Citi ชี้ Carry Trade กลับมาอีกครั้งหนึ่ง แต่เป็นสกุลดอลลาร์** มุมมองดังกล่าวมาจาก Kristjan Kasikov หัวหน้าฝ่ายผลิตภัณฑ์การลงทุนและค่าเงิน ที่ระบุว่าเริ่มเห็น Hedge Fund หลายแห่ง ยืมเงินในสกุลดอลลาร์เพื่อนำไปลงทุนในประเทศกำลังพัฒนาอื่นๆ ที่มีผลตอบแทนที่ดีกว่า บนสมมติฐานที่ว่าการลดอัตราดอกเบี้ยของธนาคารกลางสหรัฐฯ จะทำให้ดอลลาร์อ่อนค่าลง และเพิ่มผลตอบแทนในการลงทุนของตลาด EM อื่นๆ ซึ่งอาจเพิ่มความผันผวนในการลงทุนระยะสั้นได้ โดยเฉพาะช่วงการเลือกตั้งประธานาธิบดีของสหรัฐฯ ปลายปีนี้
- JPM ยกเลิกแนวทางการคำนวณดัชนี GBI-EM ใหม่ ที่จะทำให้สัดส่วนตราสารหนี้เงินลดลงเกือบครึ่ง** การยกเลิกดังกล่าวเกิดขึ้นหลังจากที่บริษัทไปสำรวจความคิดเห็นของลูกค้าบริษัท และได้เสียงตอบรับที่ไม่ดี โดยเปลี่ยนแนวทางมาเป็นการเพิ่มตราสารหนี้ภาครัฐของฟิลิปปินส์และซาอุดีอาระเบียแทน ทั้งนี้ดัชนีดังกล่าว (Government Bond Index-Emerging Markets) มีกองทุนใช้ติดตามและเป็นดัชนีนี้วัดรวมกันเป็นมูลค่ากว่า 2.36 แสนล้านดอลลาร์ทั่วโลก และเคยปรับลดน้ำหนักตราสารหนี้ไทยเมื่อมิถุนายนที่ผ่านมา
- EU ขึ้นภาษีรถ Tesla ที่ผลิตในจีนเพิ่มขึ้นอีก 9%** โดยการขึ้นภาษีดังกล่าวน้อยกว่าแบรนด์อื่นๆ ที่เป็นของจีน เช่น MG ที่โดนไป 36.3%, Geely 19.3% และ BYD 17% ตามลำดับ ทั้งนี้อัตราภาษีดังกล่าวกำลังอยู่ระหว่างการลงมติของชาติสมาชิก ซึ่งหากไม่มีปัญหาจะเริ่มใช้จริงเดือนพฤศจิกายนนี้ และเป็นอัตราที่เพิ่มจากปัจจุบันที่เรียกเก็บอยู่แล้ว 10%
- รัฐบาลจีนกำลังพิจารณาอนุญาตให้รัฐบาลท้องถิ่นออกพันธบัตรเพื่อระดมเงินซื้ออสังหาริมทรัพย์ที่ขายไม่ออก** มาตรการดังกล่าวเป็นการดูซับอุปทานบ้านส่วนเกินในตลาด หลังจากที่มีมาตรการอื่นๆ ก่อนหน้าทั้งหมดล้มเหลวที่จะกระตุ้นภาคอสังหาริมทรัพย์ให้ฟื้นกลับมา รวมถึงการนำเอามาตรการราคาขึ้นต่ำของอสังหาริมทรัพย์ออกไปที่ประกาศเมื่อวานนี้
- Alimentation Couche-Tard ประกาศทำคำเสนอซื้อบริษัทแม่ของ 7-Eleven ทั่วโลก** ซึ่งคำเสนอซื้อดังกล่าวจะทำให้ ATD เป็นเจ้าของบริษัท Seven & i Holdings ที่ได้ทั้งเครือ 7-Eleven ในสหรัฐอเมริกาและญี่ปุ่น รวมถึงสิทธิเจ้าของแบรนด์ (แฟรนไชส์) ที่ให้กับบริษัทอื่นๆ ทั่วโลก (รวมถึงไทยผ่าน CPALL) ซูเปอร์มาร์เก็ต Ito-Yokado, ธนาคาร, ร้านอาหาร, ร้านขายแผ่นเสียงและซีดี รวมไปถึงสื่อและร้านขายอุปกรณ์เครื่องเขียน Loft ด้วย ปัจจุบัน ATD เป็นเจ้าของ Circle K และร้านสะดวกซื้อรวมถึงสถานีบริการน้ำมันทั่วโลก



Source: XSpring AM, Bloomberg (data as of 30 June 2024)

Daily Trend

สัปดาห์นี้ตลาดจะเฝ้าระวังท่าทีของธนาคารกลางทั่วโลก โดยสัปดาห์นี้จะมีการขึ้นพูดของ Jerome Powell ในวันศุกร์ มีการปล่อยบันทึกการประชุมของ FOMC และมีการประชุม Jackson Hole ทำให้เราคาดว่าตลาดน่าจะเฝ้าระวังท่าทีของธนาคารเป็นหลัก โดยให้ความสำคัญกับข้อมูลเศรษฐกิจมหภาคมากกว่าข้อมูลจุลภาคในแต่ละตลาด โดยยังคงเฝ้าระวังความเสี่ยงทางการเมืองระหว่างประเทศอยู่

ปัจจัยที่ต้องติดตามวันนี้ การประชุม กนง. ของไทย คาดว่าคงอัตราดอกเบี้ยที่ 2.50% เท่าเดิม หลังจาก GDP ไทยในไตรมาส 2 ปีนี้ ขยายตัวมากกว่าที่คาด